

Форма
УТВЕРЖДЕНА
Постановлением Правительства
Свердловской области от 11.02.2014
№70-ПП «О координации деятельности
в сфере формирования доступной среды
жизнедеятельности для инвалидов и других
маломобильных групп населения
на территории Свердловской области»

УТВЕРЖДАЮ:
Директор МБУ «МВК»
Стригова Ю.С.
202 4 г.



ПАСПОРТ
доступности объекта социальной инфраструктуры
и предоставляемых на нем услуг

№2

«28» июня 2024 г.

1. Общие сведения об объекте
 - 1.1. Наименование объекта: Муниципальное бюджетное учреждение «Музейно-выставочный комплекс» Выставочный зал.
 - 1.2. Адрес объекта: 624200 Свердловская область, город Лесной, улица Ленина, дом 69.
 - 1.3. Сведения о размещении объекта:
- часть здания на 1 этаже, 421,45 кв.м.
 - 1.4. Год постройки здания: 1989, год последнего капитального ремонта .
 - 1.5. Дата предстоящих плановых ремонтных работ: текущего - г., капитального - .
 - 1.6. Сведения об организации, расположенной на объекте:
 - 1.6.1. Наименование организации, расположенной на объекте:
полное наименование (по учредительным документам): Муниципальное бюджетное учреждение «Музейно-выставочный комплекс».
сокращенное наименование (по учредительным документам): МБУ «МВК».
 - 1.6.2. Юридический адрес организации, телефон, e-mail: 624200 Свердловская область, г.Лесной, ул.Ленина, д.54; телефон: 8 (34342) 4-16-56, 4-16-52, 6-10-29; museum-lesnoy@yandex.ru
 - 1.6.3. Основание для пользования объектом (оперативное управление, аренда, собственность): право пользования по договору безвозмездной аренды.

1.6.4. Форма собственности объекта (государственная, муниципальная): муниципальная
1.6.5. Вышестоящая организация (наименование): Муниципальное казенное учреждение «Отдел культуры администрации городского округа «Город Лесной».
1.6.6. Юридический адрес вышестоящей организации, телефон, e-mail: 624200 Свердловская область, г.Лесной, ул.Юбилейная, дом 2; 8 (34342) 4-26-99; mku.sen@mail.ru

2. Характеристика деятельности организации на объекте (по обслуживанию населения)
2.1. Сфера деятельности (социальная защита, занятость, здравоохранение, культура, образование, транспорт, информация и связь, физическая культура и спорт): культура.
2.2. Категории обслуживаемого населения по возрасту: (дети, взрослые, все возрастные категории): все возрастные категории.
2.3. Категории обслуживаемых инвалидов (инвалиды, передвигающиеся на креслах-колясках, инвалиды с нарушением опорно-двигательного аппарата, инвалиды с нарушением зрения, инвалиды с нарушением слуха, инвалиды с умственными нарушениями): все категории.
2.4. Виды услуг: Музейно-выставочная деятельность.
2.5. Форма оказания услуг (на объекте, с длительным пребыванием, с проживанием, на дому, дистанционно): на объекте.
2.6. Плановая мощность:
посещаемость (количество обслуживаемых в день) до 100 человек;
вместимость до 100 человек;
пропускная способность до 100 человек.
2.7. Участие в исполнении индивидуальной программы реабилитации или абилитации инвалида (ребенка-инвалида) (да, нет): нет.

3. Состояние доступности объекта и предоставляемых на нем услуг

3.1. Путь следования к объекту пассажирским транспортом (описать маршрут движения с использованием пассажирского транспорта) автобусы маршрут № 4,6 по ул.Ленина, остановка «Локон»,

наличие адаптированного пассажирского транспорта к объекту да.

3.2. Путь к объекту от ближайшей остановки пассажирского транспорта:

3.2.1. Расстояние до объекта от остановки транспорта 120 метров.

3.2.2. Время движения (пешком) 3-5 минут.

3.2.3. Наличие выделенного от проезжей части пешеходного пути (да, нет) да.

3.2.4. Перекрестки: регулируемые.

3.2.5. Информация на пути следования к объекту (акустическая, тактильная, визуальная, нет): визуальная.

3.2.6. Перепады высоты на пути (съезды с тротуара): есть, нет (описать): перепадов нет, их обустройство для инвалидов на коляске: да, нет (описать): возможно проехать.

3.3. Организация доступности объекта и предоставляемых на нем услуг для инвалидов¹

№ строки	Категория инвалидов (вид нарушения)	Вариант организации доступности объекта и предоставляемых на нем услуг ²
1	Все категории инвалидов и маломобильных групп населения ³	ДУ
2	в том числе инвалиды:	
3	передвигающиеся на креслах-колясках	ДУ
4	с нарушениями опорно-двигательного аппарата	ДУ
5	с нарушениями зрения	ДУ
6	с нарушениями слуха	ДУ
7	с умственными нарушениями	ДУ

¹С учетом СП 35-101-2001, СП 31-102-99;

² Указывается один из вариантов:

"А" (доступность всех зон и помещений - универсальная);

"Б" (специально выделенные для инвалидов участки и помещения);

"ДУ" (дополнительная помощь сотрудника, услуги на дому, дистанционно);

"Нет" (не организована доступность);

³указывается худший из вариантов ответа.

3.4. Состояние доступности основных структурно-функциональных зон объекта

номер строк и	Основные структурно-функциональные зоны объекта	Состояние доступности для основных категорий инвалидов ⁴						Для всех категорий маломобильных групп населения ⁵
		К для передвигаю щихся на креслах- колясках	О с нарушениями опорно- двигательного аппарата	С с нарушениями зрения	Г с нарушениями слуха	У с умственными нарушениями		
1	2	3	4	5	6	7	8	
1.	Территория, прилегающая к зданию (участок)	ДП	ДП	ДП	ДП	ДП	ДП	
2.	Вход (входы) в здание	ДП	ДП	ДУ	ДУ	ДУ	ДУ	
3.	Путь (пути) движения внутри здания, включая пути эвакуации	ДП	ДП	ДП	ДП	ДП	ДУ	
4.	Зона целевого назначения здания (целевого посещения объекта)	ДП	ДП	ДУ	ДУ	ДП	ДУ	
5.	Санитарно-гигиенические помещения	нет	ДУ	ДУ	ДУ	ДУ	нет	
6.	Система информации и связи (на всех зонах)	ДУ	ДУ	ДУ	ДУ	ДУ	ДУ	
7.	Пути движения к объекту (от остановки транспорта)	ДП	ДП	ДУ	ДП	ДУ	ДУ	
8.	Все зоны и участки ⁵	нет	ДУ	ДУ	ДУ	ДУ	ДУ	

⁴ Указывается:

ДП - доступно полностью (доступность для всех категорий инвалидов и других маломобильных групп населения);

ДЧ - доступно частично (достижимость мест целевого назначения для отдельных категорий инвалидов);

ДУ - доступно условно (организация помощи сотрудниками учреждения или иной альтернативной формы обслуживания (на дому, дистанционно и др.));

Нет - недоступно (не предназначен для посещения инвалидами и другими маломобильными группами населения);

⁵ указывается худший из вариантов ответа.

3.5. ИТОГОВОЕ ЗАКЛЮЧЕНИЕ о состоянии доступности объекта социальной инфраструктуры: объект доступен полностью территориально для всех групп инвалидов, в здании доступен условно и с помощью сотрудников учреждения для отдельных категорий инвалидов.

4. Управленческое решение

4.1. Рекомендации по адаптации основных структурных элементов объекта:

Номер строки	Основные структурно-функциональные зоны объекта	Рекомендации по адаптации объекта (вид работы) ^б			технические решения невозможны – организация альтернативной формы обслуживания
		не нуждается (доступ обеспечен)	ремонт (текущий, капитальный), оснащение оборудованием	индивидуальное решение с техническими средствами реабилитации	
1.	Территория, прилегающая к зданию (участок)		Текущий ремонт	Необходима установка визуальной информации и тактильных обозначений	
2.	Вход (входы) в здание		Текущий ремонт	Необходимо рельефное мощение полов, установка накладных порогов	
3.	Путь (пути) движения внутри здания, включая пути эвакуации			Необходимо рельефное мощение полов	
4.	Зона целевого назначения здания (целевого посещения объекта)		Текущий ремонт	Необходимо рельефное мощение полов	
5.	Санитарно-гигиенические помещения		Текущий ремонт	Оборудование в соответствии с требованиями	
6.	Система информации и связи (на всех зонах)		Текущий ремонт	Необходимо приобретение и установка тактильных,	

Номер строки	Основные структурно-функциональные зоны объекта	Рекомендации по адаптации объекта (вид работы) ^б			
		не нуждается (доступ обеспечен)	ремонт (текущий, капитальный), оснащение оборудованием	индивидуальное решение с техническими средствами реабилитации	технические решения невозможны – организация альтернативной формы обслуживания
7.	Пути движения к объекту (от остановки транспорта)			визуальных и акустических средств информации	
8.	Все зоны и участки		Текущий ремонт	нет	
				Установка визуальной информации, тактильных средств и обозначений, акустических средств информации, приобретение лестничного подъемника, установка рельефного мощения полов	

4.2. Период проведения работ: по мере финансирования

в рамках исполнения: _____

4.3. Ожидаемый результат (по состоянию доступности) после выполнения работ

по адаптации основных структурно функциональных зон объекта: **III**

5. Паспорт доступности объекта социальной инфраструктуры и предоставляемых на нем услуг (далее – Паспорт доступности объекта) разработан комиссией по проведению обследования и паспортизации объекта социальной инфраструктуры и предоставляемых на нем услуг (далее – Комиссия):

Председатель Комиссии:

Директор МБУ «МВК»

Члены комиссии:


Заместитель директора по АХЧ

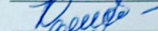
Заместитель директора по развитию

Представитель профсоюзной организации МБУ «МВК»

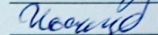
Председатель Нижне-Туринской ГО ВОИ

 Стригова Ю.С.

 Старцева М.С.

 Калистратова А.С.

 Юхина Ю.В.

 Коструб К.Л.

6. Копия паспорта доступности объекта направлена в Территориальный отраслевой исполнительный орган государственной власти Свердловской области - Управление социальной политики №17 «___» _____ 2024г.

для размещения информации о состоянии доступности объекта социальной инфраструктуры и предоставляемых на нем услуг для инвалидов и других маломобильных групп населения Свердловской области в автоматизированной информационной системе «Доступная среда Свердловской области» в информационно-телекоммуникационной сети «Интернет».

Руководитель объекта (должность)

Директор МБУ «МВК»  Стригова Ю.С.

«08» июня 2024г.

АКТ обследования объекта культуры

на основании Конвенции о правах инвалидов от 13.12.2006г., Приказа Министерства культуры от 16.11.2015г. № 2800 «Об утверждении Порядка обеспечения условий доступности для инвалидов культурных ценностей и благ» нижепоименованный состав комиссии провели обследование объекта культуры.

Комиссия в составе:

Стригова Ю.С. – директор муниципального бюджетного учреждения «Музейно-выставочный комплекс»

Члены комиссии:

Коструб К.Л. – председатель Нижне-Туринской ГО ВОИ

Старцева М.С. – заместитель директора по АХЧ МБУ «МВК»

Калистратова А.С. – заместитель директора по развитию МБУ «МВК»

Юхнина Ю.В. – представитель профсоюзной организации МБУ «МВК»

1. Общие сведения об объекте

1.1. Наименование (вид) объекта **Выставочный зал Муниципальное бюджетное учреждение «Музейно-выставочный комплекс»**

1.2. Адрес объекта Свердловская область, город Лесной, ул.Ленина, д.69

1.3. Сведения о размещении объекта
- часть здания на 1 этаже), 421,45 кв. м

1.4. Год постройки здания 1989, последнего капитального ремонта

1.5. Дата предстоящих плановых ремонтных работ: текущего -, капитального -.

1.6. Название организации (учреждения) (полное юридическое наименование - согласно Уставу, краткое наименование) Муниципальное бюджетное учреждение «Музейно-выставочный комплекс», МБУ «МВК»

1.7. Юридический адрес организации (учреждения) 624200, Свердловская область, г. Лесной, ул. Ленина, д.54

2. Характеристика деятельности организации на объекте

2.1. Сфера деятельности (*здравоохранение, образование, социальная защита, физическая культура и спорт, культура, связь и информация, транспорт, жилой фонд, потребительский рынок и сфера услуг, др.*) **культура**

2.2. Категории обслуживаемого населения по возрасту: (*дети, взрослые, трудоспособного возраста, пожилые; все возрастные категории*) **все возрастные категории**

2.3. Категории обслуживаемых инвалидов (по виду нарушений): инвалиды на коляске, инвалиды с патологией опорно-двигательного аппарата, по зрению, по слуху, с умственной отсталостью) **все категории**

2.4. Виды услуг: Музейно-выставочная деятельность

2.5. Форма оказания услуг: (на объекте, с длительным пребыванием, в т.ч. проживанием, на дому, дистанционно) **на объекте**

2.6. Плановая мощность: посещаемость (количество обслуживаемых в день), вместимость, пропускная способность **до 100 человек**

2.7. Участие в исполнении ИПР инвалида, ребенка-инвалида (да, нет) **нет**

3. Состояние доступности объекта

3.1. Путь следования к объекту пассажирским транспортом (описать маршрут движения с использованием пассажирского транспорта) автобусы маршрут № 4.6 по ул. Ленина, остановка «Локон».

Наличие адаптированного пассажирского транспорта к объекту да

3.2. Путь к объекту от ближайшей остановки пассажирского транспорта:

3.2.1. расстояние до объекта от остановки транспорта 120 метров

3.2.2. время движения (пешком) 3-5 минут

3.2.3. Наличие выделенного от проезжей части пешеходного пути (да, нет) да

3.2.4. Перекрестки: нерегулируемые; регулируемые, со звуковой сигнализацией, таймером; нет регулируемые

3.2.5. Информация на пути следования к объекту: акустическая, тактильная, визуальная; нет визуальная

3.2.6. Перепады высоты на пути (съезды с тротуара): есть, нет (описать) перепадов нет
Их обустройство для инвалидов на коляске: да, нет (описать) возможно проехать

3.3. Организация доступности объекта для инвалидов - форма обслуживания <*>

№ строки	Категория инвалидов (вид нарушения)	Вариант организации доступности объекта (формы обслуживания) <***>
1	Все категории инвалидов и маломобильных групп населения <***>	ДУ
2	в том числе инвалиды:	
3	передвигающиеся на креслах-колясках	ДУ
4	с нарушениями опорно-двигательного аппарата	ДУ
5	с нарушениями зрения	ДУ
6	с нарушениями слуха	ДУ
7	с умственными нарушениями	ДУ

<*> С учетом СП 35-101-2001, СП 31-102-99;

<***> указывается один из вариантов ответа: "А" (доступность всех зон и помещений - универсальная); "Б" (специально выделенные для инвалидов участки и помещения); "ДУ" (дополнительная помощь сотрудника, услуги на дому, дистанционно); "Нет" (не организована доступность);

<***> указывается худший из вариантов ответа.

3.4. Состояние доступности основных структурно-функциональных зон

№ п/п	Основные структурно-функциональные зоны	Состояние доступности, в том числе для основных категорий инвалидов <*>
1	Территория, прилегающая к зданию (участок)	ДП-В
2	Вход (входы) в здание	ДП-В
3	Путь (пути) движения внутри здания (в т.ч. пути эвакуации)	ДУ
4	Зона целевого назначения здания (целевого посещения объекта)	ДЧ-И (К, О, Г, У)
5	Санитарно-гигиенические помещения	ДЧ-И (О,Г,У)
6	Система информации и связи (на всех зонах)	ДУ
7	Пути движения к объекту (от остановки транспорта)	ДП-В

<*> Указывается: ДП-В - доступно полностью всем; ДП-И (К, О, С, Г, У) - доступно полностью избирательно (указать категории инвалидов); ДЧ-В - доступно частично всем; ДЧ-И (К, О, С, Г, У) - доступно частично избирательно (указать категории инвалидов); ДУ - доступно условно, ВНД - недоступно.

3.5. ИТОГОВОЕ ЗАКЛЮЧЕНИЕ о состоянии доступности ОСИ: доступно условно

4. Управленческое решение (проект)

4.1. Рекомендации по адаптации основных структурных элементов объекта:

	Основные структурно-организационные зоны	Рекомендации по адаптации объекта (вид работы) ⁶
1.	Территория, прилегающая к зданию (участок)	Необходима установка визуальной информации и тактильных обозначений
2.	Вход (входы) в здание	Необходимо рельефное мощение полов, установка накладных порогов
3.	Путь (пути) движения внутри здания, включая пути эвакуации	Необходимо рельефное мощение полов, установка накладных порогов
4.	Зона целевого назначения	Необходимо рельефное мощение полов

	здания (целевого посещения объекта)	
5.	Санитарно-гигиенические помещения	Оборудование в соответствии с требованиями
6.	Система информации и связи (на всех зонах)	Необходимо приобретение и установка тактильных, визуальных и акустических средств информации
7.	Пути движения к объекту (от остановки транспорта)	нет
8.	Все зоны и участки	Установка визуальной информации, тактильных средств и обозначений, акустических средств информации, приобретение лестничного подъемника, установка рельефного мощения полов

<*> Указывается один из вариантов (видов работ): не нуждается; ремонт (текущий, капитальный); индивидуальное решение с ТСР; технические решения невозможны - организация альтернативной формы обслуживания.

4.2. Период проведения работ: по мере финансирования
в рамках исполнения: _____

4.3. Ожидаемый результат (по состоянию доступности) после выполнения работ по адаптации объекта: ДП

4.4. Для принятия решения требуется, не требуется (нужное подчеркнуть):

4.4.1. Согласование на комиссии : _____

4.4.2. согласование работ с надзорными органами (в сфере проектирования и строительства, архитектуры, охраны памятников, другое - указать) не требуется;

4.4.3. техническая экспертиза; разработка проектно-сметной документации не требуется;

4.4.4. согласование с вышестоящей организацией (собственником объекта) требуется;

4.4.5. согласование с общественными организациями инвалидов не требуется;

4.4.6. другое _____

Имеется заключение уполномоченной организации о состоянии доступности объекта (наименование документа и выдавшей его организации, дата), прилагается

4.7. Информация может быть размещена (обновлена) на Карте доступности субъекта Российской Федерации автоматизированная информационная система «Доступная среда Свердловской области»

(наименование сайта, портала)

5. Особые отметки

ПРИЛОЖЕНИЯ:

Результаты обследования:

1. Территории, прилегающей к объекту

на 2 л.

2. Входа (входов) в здание

на 2 л.

3. Путей движения в здании на 1 л.
4. Зоны целевого назначения объекта на 1 л.
5. Санитарно-гигиенических помещений на 1 л.
6. Системы информации (и связи) на объекте на 1 л.

Результаты фотофиксации на объекте _____ на _____ л.

Другое (в том числе дополнительная информация о путях движения к объекту)

Руководитель
рабочей группы
Директор МБУ «МВК»



Ю.С.Стригова

Члены комиссии:

- Председатель Нижне-Туринской ГО ВОИ К.Л.Коструб
Заместитель директора по АХЧ М.С.Старцева
Заместитель директора по развитию А.С.Калистратова
Представитель профсоюзной организации в МБУ «МВК» Ю.В.Юхнина

I. Результаты обследования:

1. Территории, прилегающей к зданию (участка)

Выставочный зал МБУ «МВК», ул.Ленина, д.69

N п/п	Наименование функционально-планировочного элемента	Наличие элемента			Выявленные нарушения и замечания		Работы по адаптации объектов	
		есть/нет	N на плане	N фото	Содержание	Значимо для инвалида (категория)	Содержание	Виды работ
1.1	Вход (входы) на территорию	есть			Отсутствует тактильное мощение	С		
1.2	Путь (пути) движения на территории	нет						
1.3	Лестница (наружная)	есть		1				
1.4	Пандус (наружный)	есть		2				
1.5	Автостоянка и парковка	есть						
	ОБЩИЕ требования к зоне							

II. Заключение по зоне:

Наименование структурно-функциональной зоны	Состояние доступности <*> (к пункту 3.4 Акта обследования ОСИ)	Приложение		Рекомендации по адаптации (вид работы) <*> к пункту 4.1 Акта обследования
		N на плане	N фото	
вход в здание	ДП-В		1	

<*> Указывается: ДП-В - доступно полностью всем; ДП-И (К, О, С, Г, У) - доступно полностью избирательно (указать категории инвалидов); ДЧ-В - доступно частично всем; ДЧ-И (К, О, С, Г, У) - доступно частично избирательно (указать категории инвалидов); ДУ - доступно условно, ВНД - недоступно.

<*> Указывается один из вариантов: не нуждается; ремонт (текущий, капитальный); индивидуальное решение с ТСП; технические решения невозможны - организация

альтернативной формы обслуживания.

Комментарий к заключению: доступно для всех категорий инвалидов

Фото 1 Лестница (наружная)



Фото 2 Пандус наружный



к Акту обследования
к паспорту доступности
N ____ от "28" июня 2024г.

I. Результаты обследования:

2. Входа (входов) в здание

Выставочный зал МБУ «МВК», ул.Ленина, д.69

N п/п	Наименование функционально-планировочного элемента	Наличие элемента			Выявленные нарушения и замечания		Работы по адаптации объектов	
		есть/нет	N на плане	N фото	Содержание	Значимо для инвалида (категория)	Содержание	Виды работ
2.1	Лестница (наружная)	есть		1	нет			
2.2	Пандус (наружный)	есть		2	нет			
2.3	Входная площадка (перед дверью)	есть		3	нет			
2.4	Дверь (входная)	есть		3	высокие пороги	К	установка накладных порогов	текущий ремонт
2.5	Тамбур	есть		4	нет			
	ОБЩИЕ требования к зоне							текущий ремонт

II. Заключение по зоне:

Наименование структурно-функциональной зоны	Состояние доступности <*> (к пункту 3.4 Акта обследования ОСИ)	Приложение		Рекомендации по адаптации (вид работы) <*> к пункту 4.1 Акта обследования ОСИ
		N на плане	N фото	
вход в здание	ДУ-В		1-5	текущий ремонт

<*> Указывается: ДП-В - доступно полностью всем; ДП-И (К, О, С, Г, У) - доступно полностью избирательно (указать категории инвалидов); ДЧ-В - доступно частично всем;

ДЧ-И (К, О, С, Г, У) - доступно частично избирательно (указать категории инвалидов); ДУ - доступно условно, ВНД - недоступно.

<*> Указывается один из вариантов: не нуждается; ремонт (текущий, капитальный); индивидуальное решение с ТСР; технические решения невозможны - организация альтернативной формы обслуживания.

Комментарий к заключению: _необходимо установить накладные пороги_

Фото 1 центральное крыльцо



Фот 2 пандус библиотеки



Фото 3 Входная площадка перед дверью, дверь входная

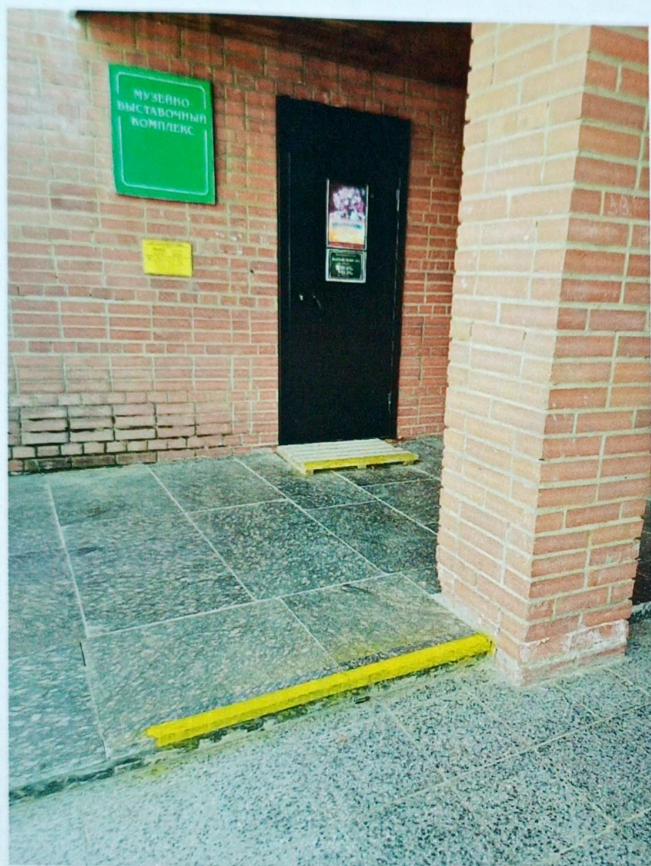
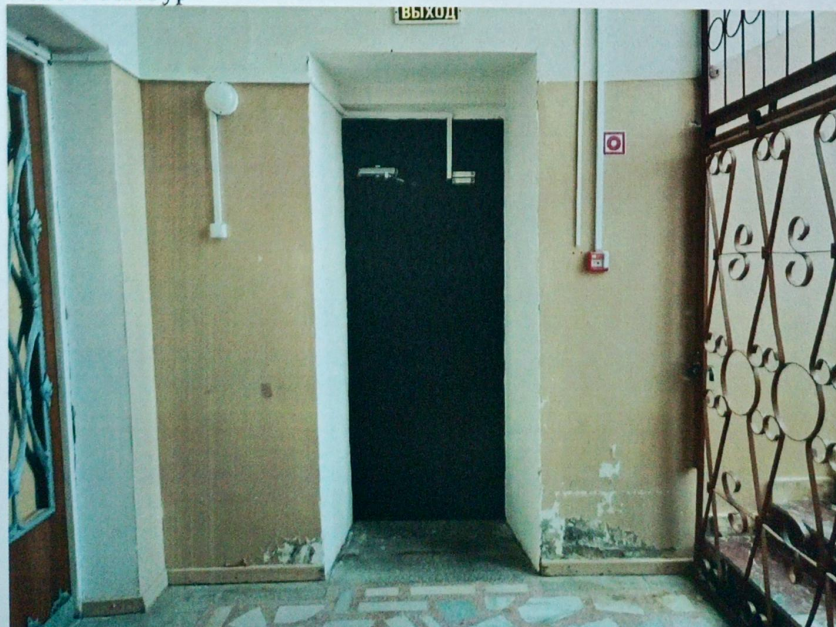


Фото 4 Тамбур



I. Результаты обследования:

3. Пути (путей) движения внутри здания (в т.ч. путей эвакуации)
Выставочный зал МБУ «МВК», ул.Ленина, д.69

N п/п	Наименование функционально-планировочного элемента	Наличие элемента			Выявленные нарушения и замечания		Работы по адаптации объектов	
		есть/нет	N на плане	N фото	Содержание	Значимо для инвалида (категория)	Содержание	Виды работ
3.1	Коридор (вестибюль, зона ожидания, галерея, балкон)	есть		5	нет			
3.2	Лестница (внутри здания)	нет						
3.3	Пандус (внутри здания)	нет						
3.4	Лифт пассажирский (или подъемник)	нет						
3.5	Дверь	нет						
3.6	Пути эвакуации (в т.ч. зоны безопасности)	есть		6	нет			
	ОБЩИЕ требования к зоне							

II. Заключение по зоне:

Наименование структурно-функциональной зоны	Состояние доступности <*> (к пункту 3.4 Акта обследования ОСИ)	Приложение		Рекомендации по адаптации (вид работы) <***> к пункту 4.1 Акта обследования ОСИ
		N на плане	N фото	
пути движения внутри здания	ДЧ-В		5-6	

<*> Указывается: ДП-В - доступно полностью всем; ДП-И (К, О, С, Г, У) - доступно полностью избирательно (указать категории инвалидов); ДЧ-В - доступно частично всем; ДЧ-И (К, О, С, Г, У) - доступно частично избирательно (указать категории инвалидов); ДУ - доступно условно, ВНД - недоступно.

<***> Указывается один из вариантов: не нуждается; ремонт (текущий, капитальный); индивидуальное решение с ТСР; технические решения невозможны - организация альтернативной формы обслуживания.

Комментарий к заключению: доступно полностью для всех категорий

Фото 5 вестибюль (зона ожидания)



Фото 6 Пути эвакуации



I. Результаты обследования:

4. Зоны целевого назначения здания (целевого посещения объекта)

- зона обслуживания инвалидов

Выставочный зал МБУ «МВК», ул.Ленина, д.69

N п/п	Наименование функционально-планировочного элемента	Наличие элемента			Выявленные нарушения и замечания		Работы по адаптации объектов	
		есть/нет	N на плане	N фото	Содержание	Значимо для инвалида (категория)	Содержание	Виды работ
4.1	Кабинетная форма обслуживания	нет						
4.2	Зальная форма обслуживания	есть			нет			
4.3	Прилавочная форма обслуживания	нет						
4.4	Форма обслуживания с перемещением по маршруту	нет						
4.5	Кабина индивидуального обслуживания	нет						
	ОБЩИЕ требования к зоне							

II. Заключение по зоне:

Наименование структурно-функциональной зоны	Состояние доступности <*> (к пункту 3.4 Акта обследования ОСИ)	Приложение		Рекомендации по адаптации (вид работы) <***> к пункту 4.1 Акта обследования ОСИ
		N на плане	N фото	
	ДП-И			

<*> Указывается: ДП-В - доступно полностью всем; ДП-И (К, О, С, Г, У) - доступно полностью избирательно (указать категории инвалидов); ДЧ-В - доступно частично всем; ДЧ-И (К, О, С, Г, У) - доступно частично избирательно (указать категории инвалидов); ДУ - доступно условно, ВНД - недоступно.

<***> Указывается один из вариантов: не нуждается; ремонт (текущий, капитальный); индивидуальное решение с ТСР; технические решения невозможны - организация альтернативной формы обслуживания.

Комментарий к заключению: доступно полностью

I. Результаты обследования:
5. Санитарно-гигиенических помещений
Выставочный зал МБУ «МВК», ул.Ленина, д.69

N п/п	Наименование функционально-планировочного элемента	Наличие элемента			Выявленные нарушения и замечания		Работы по адаптации объектов	
		есть/нет	N на плане	N фото	Содержание	Значимо для инвалида (категория)	Содержание	Виды работ
5.1	Туалетная комната	есть			Отсутствие поручней, кнопки вызова	К,О,С	Обустройство в соответствии с требованиями	Капитальный ремонт с т
5.2	Душевая/ванная комната	нет						
5.3	Бытовая комната (гардеробная)	нет						
	ОБЩИЕ требования к зоне							

II. Заключение по зоне:

Наименование структурно-функциональной зоны	Состояние доступности <*> (к пункту 3.4 Акта обследования ОСИ)	Приложение		Рекомендации по адаптации (вид работы) <***> к пункту 4.1 Акта обследования ОСИ
		N на плане	N фото	
санитарно-гигиенические помещения	ДУ-И (О,С,Г,У)			

<*> Указывается: ДП-В - доступно полностью всем; ДП-И (К, О, С, Г, У) - доступно полностью избирательно (указать категории инвалидов); ДЧ-В - доступно частично всем; ДЧ-И (К, О, С, Г, У) - доступно частично избирательно (указать категории инвалидов); ДУ - доступно условно, ВНД - недоступно.

<***> Указывается один из вариантов: не нуждается; ремонт (текущий, капитальный); индивидуальное решение с ТСП; технические решения невозможны - организация альтернативной формы обслуживания.

Комментарий к заключению: необходим капитальный ремонт санитарной комнаты

I. Результаты обследования:
6. Системы информации на объекте
Выставочный зал МБУ «МВК», ул.Ленина, д.69

N п/п	Наименование функционально-планировочного элемента	Наличие элемента			Выявленные нарушения и замечания		Работы по адаптации объектов	
		есть/нет	N на плане	N фото	Содержание	Значимо для инвалида (категория)	Содержание	Виды работ
6.1	Визуальные средства	есть						
6.2	Акустические средства	нет			Отсутствуют акустические средства	Г	Приобретение и установка акустических средств	Текущий ремонт
6.3	Тактильные средства	есть		7	Отсутствует рельефное покрытие пола	С	Установка рельефного покрытия	Текущий ремонт
	ОБЩИЕ требования к зоне							

II. Заключение по зоне:

Наименование структурно-функциональной зоны	Состояние доступности <*> (к пункту 3.4 Акта обследования ОСИ)	Приложение		Рекомендации по адаптации (вид работы) <***> к пункту 4.1 Акта обследования ОСИ
		N на плане	N фото	
система информации на объекте	ДУ			текущий ремонт

<*> Указывается: ДП-В - доступно полностью всем; ДП-И (К, О, С, Г, У) - доступно полностью избирательно (указать категории инвалидов); ДЧ-В - доступно частично всем; ДЧ-И (К, О, С, Г, У) - доступно частично избирательно (указать категории инвалидов); ДУ - доступно условно, ВНД - недоступно.

<***> Указывается один из вариантов: не нуждается; ремонт (текущий, капитальный); индивидуальное решение с ТСР; технические решения невозможны - организация альтернативной формы обслуживания.

Комментарий к заключению: необходима установка акустических средств и рельефного покрытия пола

Фото 8 Тактильные средства



УТВЕРЖДАЮ:

Директор МБУ МВК

Ю.С.Стригова

2024г.

ПЕРЕЧЕНЬ

МЕР ДЛЯ ОБЕСПЕЧЕНИЯ ДОСТУПА ИНВАЛИДОВ К МЕСТУ ПРЕДОСТАВЛЕНИЯ УСЛУГ НА ОБЪЕКТЕ СОЦИАЛЬНОЙ, ИНЖЕНЕРНОЙ И ТРАНСПОРТНОЙ ИНФРАСТРУКТУР, НАХОДЯЩЕМСЯ В ГОСУДАРСТВЕННОЙ СОБСТВЕННОСТИ СВЕРДЛОВСКОЙ ОБЛАСТИ, КОТОРЫЙ НЕВОЗМОЖНО ПОЛНОСТЬЮ ПРИСПОСОБИТЬ С УЧЕТОМ ПОТРЕБНОСТЕЙ ИНВАЛИДОВ ДО ЕГО РЕКОНСТРУКЦИИ ИЛИ КАПИТАЛЬНОГО РЕМОНТА

1. Полное наименование исполнительного органа государственной власти Свердловской области или подведомственного ему органа или организации, предоставляющего услуги населению (далее – орган или организация): МУНИЦИПАЛЬНОЕ БЮДЖЕТНОЕ УЧРЕЖДЕНИЕ «МУЗЕЙНО-ВЫСТАВОЧНЫЙ КОМПЛЕКС»
2. Юридический адрес органа или организации, телефон, e-mail: 624 200 Свердловская область, г.Лесной, ул.Ленина, д.54, 8(34342)4-16-52, muzeum-lesnoy@yandex.ru
3. Сфера деятельности органа или организации : Культура
4. Сведения об объекте социальной, инженерной и транспортной инфраструктур (далее объект социальной инфраструктуры): Муниципальное бюджетное учреждение «Музейно-выставочный комплекс», сокращенное наименование МБУ «МВК»
5. Адрес объекта социальной инфраструктуры: 624 200 Свердловская область, г.Лесной, ул.Ленина, д.69
6. Основание для пользования объектом социальной инфраструктуры (хозяйственное ведение, оперативное управление): оперативное управление.
7. Реквизиты паспорта доступности объекта социальной инфраструктуры Свердловской области (№ дата составления): № _____ « _____ » _____ 2024 год
8. Состояние доступности объекта социальной инфраструктуры (согласно пункту 3.5. паспорта доступности объекта социальной инфраструктуры Свердловской области): объект доступен условно с организацией помощи сотрудниками учреждения.
9. Категории обслуживания населения по возрасту (дети, взрослые трудоспособного возраста, пожилые; все возрастные категории): все возрастные категории.
10. Категории обслуживаемых инвалидов (К-инвалиды, передвигающиеся на креслах-колясках; О – инвалиды с другими нарушениями опорно-двигательного аппарата; С – инвалиды с нарушением зрения; Г – инвалиды с нарушением слуха; У – инвалиды с умственными нарушениями): ВСЕ
11. Меры обеспечения доступа инвалидов к месту предоставления услуг. В связи с необходимостью обеспечения доступности для инвалидов мест предоставления

услуг в здании МБУ «МВК», находящегося по адресу Свердловская область, г.Лесной, ул.Ленина, д.54, и учитывая, что до проведения капитального ремонта и реконструкции объекта социальной инфраструктуры, являющегося в настоящее время объектом доступным условно с организацией помощи сотрудниками учреждения для инвалидов, в соответствии со статьей 15 Федерального закона от 24 ноября 1995 года № 181-ФЗ «О социальной защите инвалидов в Российской Федерации» и пунктом 2 статьи 8 Закона Свердловской области от 19 декабря 2016 года № 184-ОЗ «О социальной защите инвалидов в Свердловской области» согласовываются следующие меры для обеспечения доступа инвалидов к месту предоставления услуг:

№ п/п	категория обслуживаемых инвалидов, для которых разработаны мероприятия (К, О, С, Г, У)	наименование структурно-функциональной зоны объекта социальной инфраструктуры, не отвечающей требованиям доступности для данной категории обслуживаемых инвалидов	наименование мероприятия по обеспечению доступности структурно-функциональной зоны объекта социальной инфраструктуры
1	2	3	4
1	категории инвалидов (С)	путь движения внутри здания, включая пути эвакуации	помощь сотрудника, сопровождение
2	категории инвалидов (С)	зона целевого назначения здания	помощь сотрудника, сопровождение
3	категории инвалидов (К, О, С, Г, У)	все зоны и участки	помощь сотрудника, сопровождение

12. Дополнительная информация:

Контактные телефоны для сопровождения инвалидов по основным структурно-функциональным зонам объекта: ответственный – Юхнина Юлана Владимировна, тел.: 8(34342)4-16-04



Председатель Нижне-Туринской ГО ВОИ

К.Л.Коструб

«28» июня 2024г.

Приложение
к постановлению Правительства
Свердловской области
от 03.08.2023 №562-ПП

УТВЕРЖДЕНА
постановлением Правительства
Свердловской области от 11.02.2014
№70-ПП «О координации
деятельности в сфере формирования
доступной среды
жизнедеятельности для инвалидов и
других маломобильных групп
населения на территории
Свердловской области»

ИНФОРМАЦИЯ

о состоянии доступности объектов социальной инфраструктуры и предоставляемых на них услуг для инвалидов и других маломобильных групп населения Свердловской области

1. Сфера деятельности: культура
2. Количество объектов социальной, инженерной и транспортной инфраструктур (далее – объекты) в Реестре объектов социальной инфраструктуры в приоритетных сферах жизнедеятельности инвалидов и других маломобильных групп населения Свердловской области:

всего единиц	из них имеют следующие состояния доступности				
	ДП-В1 (единиц)	ДЧ-В2 (единиц)	ДУЗ (единиц)	ВНДЗ (единиц)	иное (ДП-И4, ДЧ-И5) (единиц)
1			1		

3. Перечень объектов, имеющих состояние доступности ДП-В (указывается вид (наименование) объекта, адрес объекта, назначение объекта (при наличии), наименование организации, расположенной на объекте:

- 1) Муниципальное бюджетное учреждение «Музейно-выставочный комплекс» Выставочный зал , г.Лесной, ул.Ленина, д.69.